

# 正邦

LINE ID @cb6688

# 鍛造

換一扇門  
換一個世界！



包框換門領導品牌

讓你不打牆、不用拆舊框、不用泥做

一天快速換新門、防盜+隔音+質感一次到位！

玄關門安裝 客製化設計

老屋戶型適用 | 免拆舊框 | 一天完工

台北 / 新北 / 桃園 / 台中 / 新竹 全台皆可預約



SINCE 1995

# 目錄



掃描看更多正邦資訊

## 品牌介紹

正邦的門，為什麼不一樣

- 01** 包框換門的領導品牌 p8-13  
正邦專注於「包框換門」技術，讓門能被精準放進原有結構裡，不打牆、不動磁磚，卻依然穩固、安靜、有設計感
- 02** 正邦材質與工法 p14-17  
看不見的結構，決定一扇門的壽命  
正邦使用業界最高規格雙層粉體氟碳烤漆（二塗二烤）  
真正的好門，價值用結構說話
- 03** 玄關門功能升級方案 p18-19  
不同生活情境需要不同功能，為生活多想一步  
正邦提供多種方案選擇圖表  
所有方案皆可疊加，依需求客製
- 04** 實際案例精選 p20-29  
Before / After 的空間對比  
不同門況的解法（老屋、臨路、大樓）  
屋主的實際使用感受回饋及設計師為何選擇正邦

# CONTENTS

## 05 玄關門款式系列

正邦大門款式可依需求客製化，不同建築類型的搭配建議  
材質、比例與視覺重心

p30-39



壓花門系列

為重視隱私與安全的空間而設計，適合普通住宅、透天厝、社區大樓住戶

p40-51



科技木紋系列

木質表面視覺，內部仍為鍍鋅鋼板結構，適合現代住宅、室內外風格需統一的空間

p52-75



玻璃造型系列

透過玻璃比例引入自然光線，讓玄關空間更輕盈、不壓迫，適合商業空間、雙玄關配置

p76-81



鐵木造型系列

強調門的骨架感與立面層次，適合風格強烈、設計師案、商業空間、個性住宅

p82-85



實木雕刻系列

以實木雕刻呈現細節與手感，每一扇門的紋理皆為獨一無二，結合內部金屬結構，提升穩定度

p86-93



鑄鋁門系列

強調門的線條俐落、立體感強，適合透天厝、別墅、大尺度門面與重視「第一印象」的空間



# 品牌介紹

---

## 正邦的門，為什麼不一樣

三十多年來，正邦鍛造始終站在門的第一線。  
我們參與過不同年代的住宅與商業空間，也看過無數原本完整的設計，因為「換一扇門」而被迫打牆、拉長工期，甚至影響整個生活節奏。

久而久之，我們意識到一件事——  
設計本身沒有問題，真正跟不上設計的，是傳統的換門方式。

因此，正邦選擇從根本改變「換門」這件事。  
在多數人仍將換門視為必須破壞結構的工程時，我們以「如何在不打牆、不動磁磚的前提下，完成一扇在安全、隔音與美感上都不妥協的門」作為起點，發展出「包框換門」的系統化工法。

不同於一般包框會加厚門框、壓縮門洞的作法，正邦透過精密計算與嚴謹工法，讓包框後門洞僅微幅縮小約 2 - 3 公分，保留原有比例與空間感。同時，成熟的製作與安裝流程，讓換門能在一日內完成，即便在家具、家電都已就定位後進場，也能無塵、無擾地完成安裝。

正邦提供的，不只是一扇門，而是一套可預期、可掌控的交付方式。  
對設計師而言，我們是面對結構限制時最可靠的工程後盾；對住戶來說，換門不必犧牲生活，也能安心升級。

三十多年的經驗，讓每一次換門，都比別人做得更精準、更從容。

# 新站框 需與泥作配合

新站框是指在建造房子  
尚未安裝門時，  
先預留出門的位置，  
並先行安裝門的框架，  
然後再將門安裝在框架內。

適合以下狀況的你

新買的毛胚屋  
重新打掉重蓋的透天厝  
公寓整屋翻新  
(目前是沒有門的)



# 包框門 一天完工 不須泥作 不破壞牆體

包框工法是一種  
在原有門框外面  
再加上一層框架的方式  
優點是安裝速度較快  
一日即可完工，  
且不受建築物本身結構限制

適合以下狀況的你

中古屋整修(房子有住人)  
透天厝老屋整理(不需泥作)  
(目前是有門的)



## 開門形式皆可依需求訂做



單玄關(1道門)

單開門

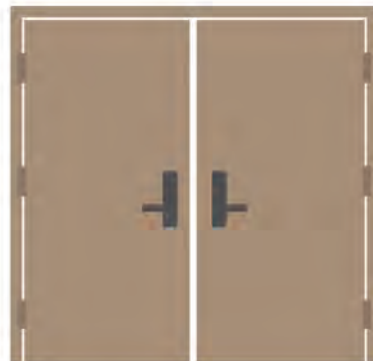
單開門>框內總寬度約105cm以內



單玄關(1道門)

子母門

子母門>框內總寬度約110~155cm



單玄關(1道門)

雙開門

雙開門>框內總寬度約155~230cm

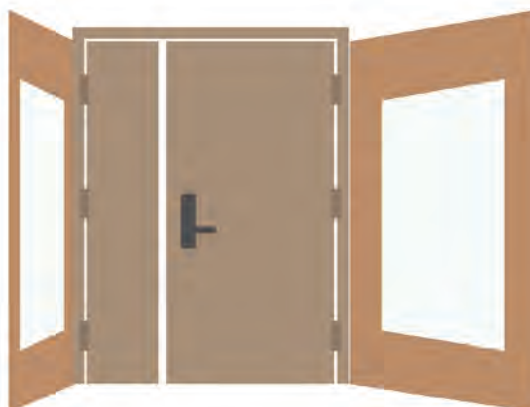


雙玄關(2道門)

內門+外門款式可自由搭配

單開門

單開門>框內總寬度約105cm以內



雙玄關(2道門)

內門+外門款式可自由搭配

子母門

子母門>框內總寬度約110~155cm



三合一通風門

門花樣式可選，皆可訂製

長/寬尺寸皆依現場需求訂做

### ■ 包框完，門會變小嗎？

在台灣多數鐵工仍以「打牆換門」為標準作業的年代，  
正邦鍛造早在多年前，便率先提出「不拆框、不打牆、保留原結構」的包框換門系統

為什麼正邦能將門寬縮減控制在僅 2 - 3 公分？  
關鍵在於我們從不把包框視為「套上新門」的簡易工程，  
而是以三十多年金屬鍛造經驗為基底，開發出：

不銹鋼一體成形門框：提升結構強度，長期使用條件下，更能維持穩定與耐用  
雙重精準量測系統：現場同步使用雷射測距+游標卡尺，更確保精準度  
專利無縫密合直上工法：新框內徑極致貼合舊框開口，視覺比例幾乎零犧牲  
這套系統，經過數百戶老屋、透天、社區實證，也成為今日多數業者模仿卻難以複製的標準



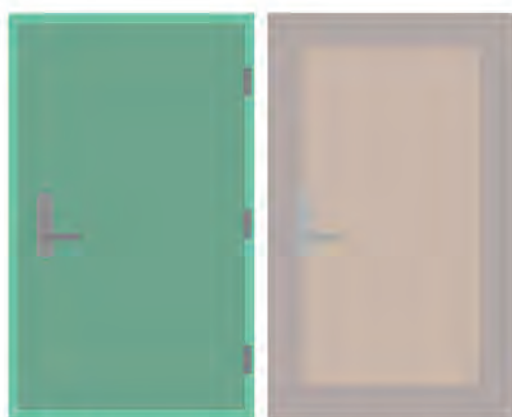
↑↑↑ 開框門

—— 乾淨快速，施工過程圖示 ——



 一般鐵工

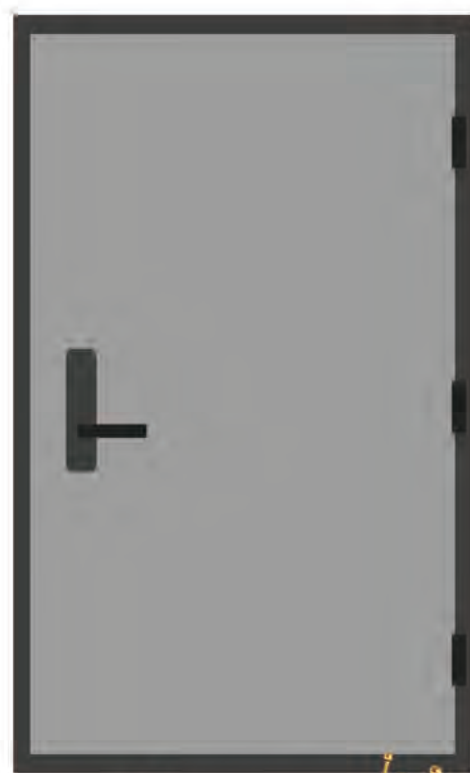
- ✗ 兩邊縮減 6-10cm
- ✗ 門寬明顯變小，家具不易進出



原本的門

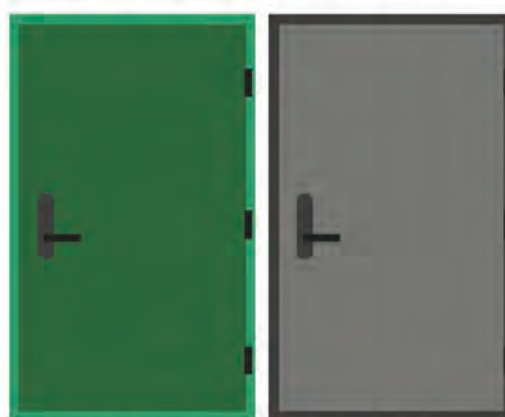
包框後

VS.



 正邦

- 兩邊縮減僅約2-3cm
- 無縫密合直上工法
- 不破壞牆體，更接近舊框開口徑



原本的門

正邦包框後

正邦包框，不用擔心門變小

# 工廠直營 × 去中間化 = 結構性價格優勢

省下中間成本，讓您用更聰明的價格  
享受始終如一的高標準品質



消費者

🛒 外包安裝

👤 經銷商利潤

😞 明星代言費

🔧 委託製造?

省下預算!!!



正邦團隊

工廠設計製作安裝一條龍  
「把更多預算投入在品質」



「品質」 「安心」 「服務」

其他同等品牌

⚠️ 品牌溢價

隱形成本高，實際價值低  
您真的需要這些嗎？

VS.

正邦

✅ 工廠直營

更聰明的消費選擇  
讓每一塊錢都花在刀刃上

# ★★★★★ 正邦包框門

## 一般市售門

傳統工法濕式施工

VS.

乾式包框換門 領導品牌

耗時、工程複雜  
需要多工種配合

常規尺寸  
無法依照款式調整比例

容易鏽蝕，耐久度較差  
無法負重較大的門  
安全堪憂

一般粉體 非氟碳烤漆  
附著力差，容易掉漆  
不耐用還影響美觀

一般蜂巢板  
隔音效果有限

✓ 包框工法乾式施工

👍 一日完工，方便省時

✓ 客製化服務  
風水吉字不馬虎

✓ 6英吋旗型鉸鍊

(升級方案\_3D無重力後鉗)  
耐用性更強，安全更有保障

業界最高規-👍👍👍

✓ 雙層高溫粉體氟碳烤漆  
抗磨損撞擊和腐蝕

✓ 可客製化升級  
隔音玄關門

升級四層視聽級隔音材料  
門扇+門框雙重氣密隔音



(普通蜂巢板)

勝

4層 隔音材料  
(高密度蜂巢板)







老舊變形，生鏽掉漆



門縫大密合差，隔音差



需要拆外門，改形式

## ■ 我家適合包框換門嗎？

以下三大族群：最適合選擇包框換門！

- A. 已入住、不想再動大工程的人
- B. 正被舊門問題困擾的人
- C. 面臨法規或結構限制，需要更換門形式的人

### 【情境一】

已經入住，不想再忍受粉塵與工期的人  
家中已有家具、家電，甚至仍正常生活中  
不希望因換門再一次打牆、敲框、清粉塵  
希望施工時間短、影響範圍小

### 【情境二】

原本的門老舊、變形、生鏽、掉漆  
老屋常見門框歪斜、門片下垂  
表面生鏽、漆面剝落，影響整體門面  
想換新門，但不想動到牆體結構

### 【情境三】

門縫大、密合差、隔音效果不佳  
關門仍聽得到走道聲、馬路聲  
冷氣、氣味、灰塵容易進入  
門看起來沒壞，但「每天都在影響生活」

### 【情境四】

需要改門形式，或必須拆除外門  
因消防、管委會或法規因素  
外開門需拆除，或門向需調整  
不能再使用原本的門形式

以上情況都可以用包框換門解決  
可依現況重新設計開門方向  
不需破壞牆面就能完成形式調整  
合規前提下，保留完整機能與美感

包框換門，解決的從來不是「門壞了」，  
而是你已經不想再為生活妥協。

## ■ 門的差距，在你看不到的細節裡

門體結構層次說明（由內而外）

鍍鋅鋼板骨架 >> 防鏽處理 >> 表面塗裝系統 >> 氣密與收邊設計

「每一層都有存在的理由」

鋼材基體 (Steel Core) → 電氣鍍鋅層 (Zinc Sacrificial Layer) → 雙層氟碳烤漆 (PVDF Ceramic Shield)。

選擇正邦，就是選擇了卓越品質與信賴保證

因為我們深知高品質，讓您的選擇更有價值





不惜成本  
堅持最好

DOUBLE-LAYER

# 使用業界最高規格 高溫雙層粉體氟碳烤漆

正邦堅持讓您擁有，高品質的產品體驗

- | 耐日曬
- | 耐腐蝕
- | 耐磨損
- | 平整度高
- | 超耐久性

## ■ 一扇門真正經得起時間考驗的關鍵

正邦鍛造全系列門體，採用業界最高規格的高溫雙層粉體氟碳烤漆（二塗二烤）工法從根本解決「褪色、粉化、剝落」等長期使用風險

### 底層 | 電氣鍍鋅鋼板

我們以高規格電氣鍍鋅鋼板為基底，不僅提供物理屏障，更啟動「犧牲陽極保護」機制即使表面刮傷，鋅層仍會優先氧化，主動守護底層鋼材不生鏽，實現主動式防鏽。

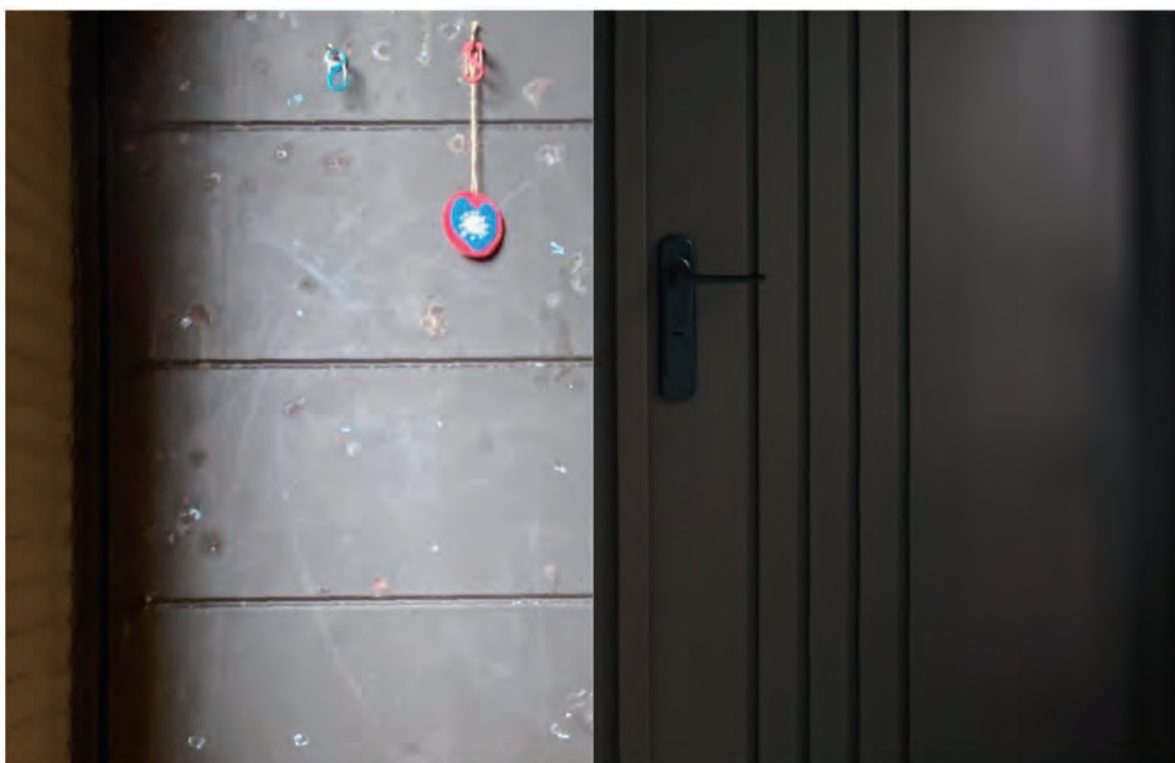
### 表層 | 雙層氟碳粉體烤漆

其上再施作業界最高規格的氟碳粉體塗料，經兩次高溫烘烤（二塗二烤），形成緻密、均勻、保護層，讓門，不只好看，還能長久使用。

一般噴漆容易鏽蝕生鏽 → 正邦粉體烤漆抗磨耐腐蝕



時間會告訴你  
為什麼正邦這麼堅持？



極高規

正邦堅持二塗二烤

氟碳粉體烤漆設備

## 傳統市售門

- ⊗ 造型款式選擇少
- ⊗ 無法根據門廳的實際尺寸進行定制
- ⊗ 需要破壞式施工  
增加粉塵工期與居住不便
- ⊗ 不適合已入住空間
- ⊗ 門片比例固定，遇到高門洞或特殊立面容易顯得怪
- ⊗ 隔音效果普通
- ⊗ 材料厚度偏薄  
長期使用容易變形
- ⊗ 塗裝工法單一  
顏色選擇有限

## 正邦訂製 | 與眾不同

### 門框顏色：

雙層粉體氟碳烤漆 +18種

手刷鍛造漆 +7種

### 玻璃材質：



茶色 黑色 綠色 綠半反射 銀波 噴砂

### 木料顏色：



松木色 橡木色 柚木色 胡桃色

從門框顏色、塗裝工法、玻璃材質到木皮搭配，  
每一項都能依現場條件與設計需求自由配置。

氟碳烤漆效果

手刷鍛造漆效果

### 03 玄關門功能升級方案

擔心門外的噪音擾亂寧靜、寒風從門縫鑽入

門看起來沒壞，但「每天都在影響生活」——蚊蟲蟑螂悄悄入侵？

多氣密結構，改善隔音、密合、防塵效果

解決「看不見卻最惱人的問題」能生活帶來巨大的改變



# 方案升級，隔絕蚊蟲二手菸味



方案	核心功能	適合情境
A方案	標配雙氣密條	一般住宅、單純換門
B方案	多重氣密+無門縫結構 有效阻隔異味與蚊蟲	老屋、透天、社區走道旁 有二手菸或蚊蟲困擾者
C方案	B方案+4層隔音+ 重型鎖具 高階隔音結構升級	臨大馬路、捷運沿線 對隔音效果高度要求的家庭

A

標準玄關門 (標配)



標準型雙氣密條門框  
不銹鋼烤漆門框



6英寸旗型鈹鎖  
(與門框烤漆同色)



單層木料門  
玻璃門款  
不含蜂巢板



五段式連體水平防盜鎖 (2選1)  
現代風E-325 復古款E-706

廠商優惠價  
電子鎖加價選配



H35B一般標準  
+\$9000

H9B加長型  
+\$10500

B

升級+

多氣密強化結構玄關門



多氣密強化結構  
不銹鋼烤漆門框



3D重型鈹鎖  
(免費升級)



門扇內材質  
(高密度蜂巢板)



五段式連體水平防盜鎖 (2選1)  
現代風E-325 復古款E-706

廠商優惠價  
電子鎖加價選配



H35B一般標準  
+\$9000

H9B加長型  
+\$10500

E908型重型  
+\$11600

C

再升級++

頂配隔音門



多氣密強化結構  
不銹鋼烤漆門框



3D重型鈹鎖  
(免費升級)



門扇內材質  
(4層視聽及隔音材質)



五段式連體水平防盜鎖 (2選1)  
銀色2015 黑色2015

電子鎖  
加價選配



廠商優惠價  
E908型重型  
+\$11600

## 04 包框換門精選案例



● 透天 / 大樓包框換門案例 ●





● 透天 / 大樓包框換門案例 ●



## 04 包框換門精選案例



● 雙玄關包框換門 - 內外門皆包框更新 ●





● 雙玄關包框換門 - 內外門皆包框更新 ●



## 04 包框換門精選案例



● 僅包框更新內門，原外門保留





● 僅包框更新外門，原內門保留



## 04 包框換門精選案例

● 單開門包框換門含開天更新案例 ●





● 子母門包框換門含開天更新案例 ●



## 04 包框換門精選案例

● 社區公寓一樓 + 信箱包框更新案例 ●





● 整體門面包框更新案例



## 04 包框換門精選案例



● 原兩道門包框改一道門 ●





● 原兩道門包框改一道門 ●



## 04 包框換門精選案例



● 原子母門包框改單開門 ●





● 原子母門包框改單開門 ●





C9B-2040

# 壓花門系列

作為正邦最受歡迎的經濟實惠系列，卓越的性價比，無需犧牲美觀與工藝。在無數大樓與住家的包框換門工程中，簡約大方的外觀、無可挑剔的實用性與親和的預算，成為信賴度最高的選擇。



## 壓花門可以用在哪些空間？

對設計師而言：它是一個高質量、零出錯的背景元件。能完美扮演好「門」的角色，不干擾空間主題，並能通過顏色選擇來呼應設計調性，是控制預算同時保證工藝水準的可靠選項。

對一般住家而言：它提供了「一步到位」的升級體驗。無需為複雜的玻璃或造型選擇煩惱，就能以實惠的價格，獲得一扇在安全、隔音、隱私和美觀上都遠超傳統鐵門的產品，享受正邦「包框換門」所帶來的所有核心便利。



C9B-2040子母+玻璃開天



C9B-2040雙開



C9B-2040特殊介面

壓花門系列





C9B-2003 標配款



C9B-2003 多氣密隔音+



C9B-2003(條碼)



C9B-2003 子母+封版



C9B-2003+玻璃開天

壓花門系列



>> 掃描看更多同系列門款



C9B-2066單面



C9B-2066雙面



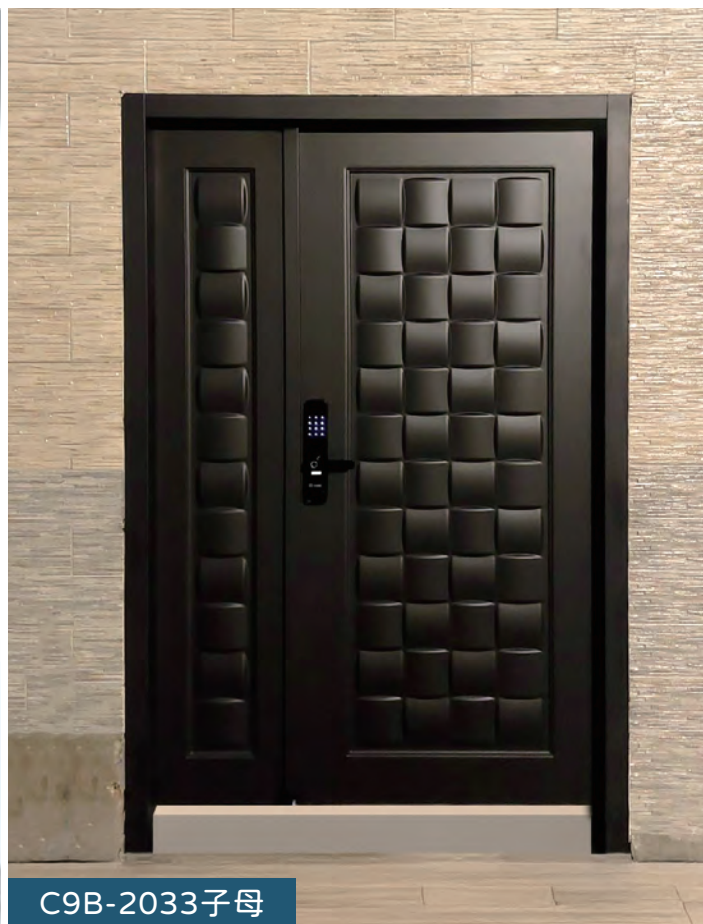
C9B-2041內看樣式(平面)

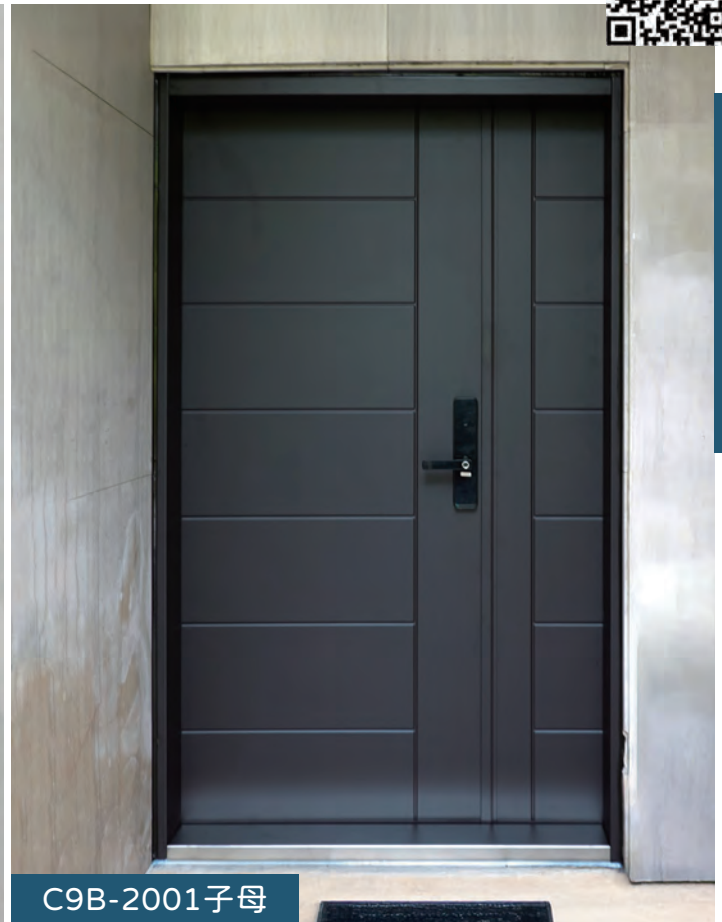


C9B-2041外看樣式

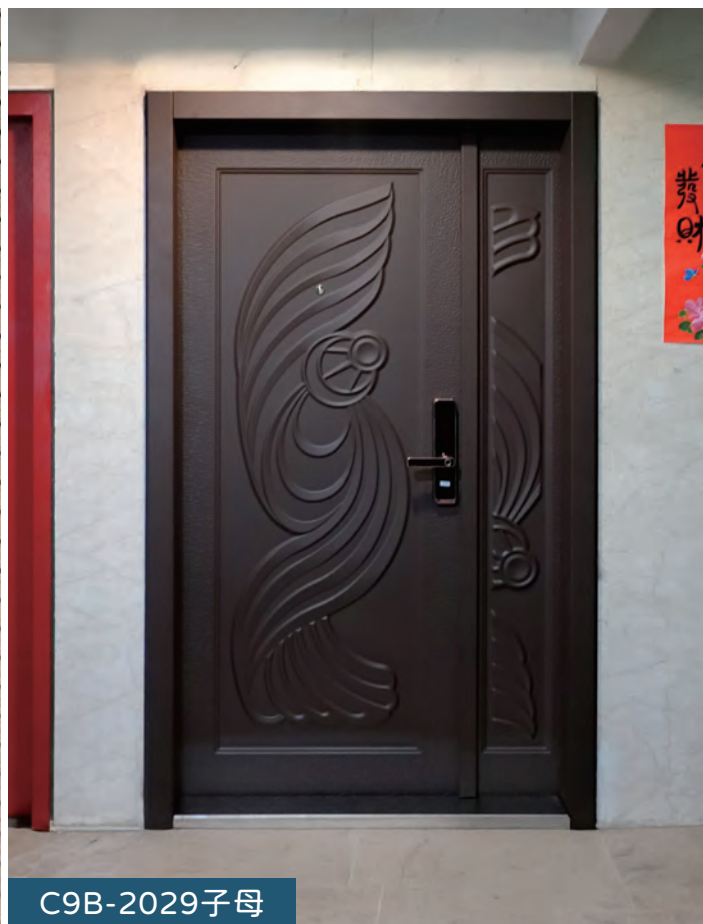
因攝影、螢幕與印刷差異，顏色僅供參考。精準對色建議親臨工廠確認

壓花門系列





壓花門系列







C9B-6003 (3018-非洲胡桃木)

# 科技木紋門系列

不用真木頭，一樣有質感。預算有限，風格不設限。

新一代美耐板技術，在堅固的鍍鋅鋼門上實現逼真木紋，完美平衡了價格、質感與耐用度。



## 科技木紋門常見問題？

Q：怕木門受潮變形、發霉、要保養？

科技木紋門系列不用真木，不會膨脹、開裂、長黴，日常只需濕布擦拭，免保養。

Q：預算有限，但又不想選鐵門那麼冷硬？

價格比實木雕刻門低約 30 - 60%，卻能達到近似木質視覺，CP 值高。

Q：門會不會容易刮傷或褪色？

美耐板表面耐磨、抗 UV，加上正邦雙層氟碳烤漆保護，不易褪色、不剝落。

Q：適合什麼類型的房子？

- 大樓公寓（一道門，需隱私）
- 老屋翻新（不想打牆，快速升級）
- 透天住宅（社區限制用木，但想要溫潤感）
- 設計師配案（色系穩定、圖面好搭配）

Q：有什麼木紋可選？

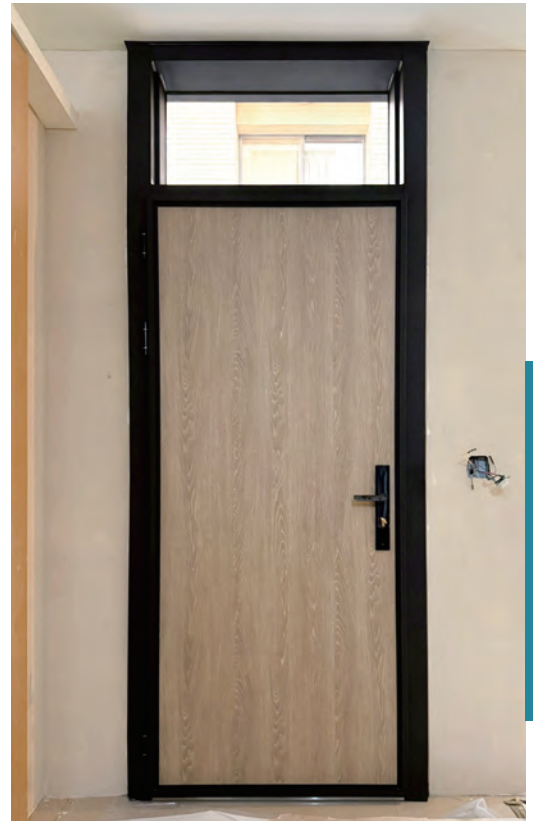
提供多款主流木紋，包含：深胡桃（穩重質感）· 淺橡木（北歐清新）· 暖色（日式溫潤）

Q：門框顏色可以換嗎？

全系列支援門框烤漆正邦粉體氟碳烤漆，多種烤漆顏色可選，最常搭配深灰或咖啡色系列烤漆

Q：結構安全嗎？

內部為正邦鍍鋅鋼板結構，與壓花門同級強度，可吸磁鐵，支援電子鎖安裝，安全無虞



C9B-6001 (2527-田野橡木)



C9B-6002 (2003-山谷橡木)

科技木紋系列（非實木\_可吸磁鐵）



C9B-6002 (2003-山谷橡木) 雙開門



鐵捲門旁小門(開天封同色)



C9B-3019  
(2003-山谷橡木)



做為雙玄關內門



C9B-6002  
(2003-山谷橡木)



C9B-6022  
(3014-仰光柚木)

C9B-6023  
(2041-紅山毛櫸)



C9B-3019  
(2004-山谷橡木)

C9B-6005  
(2004-山谷黃橡)

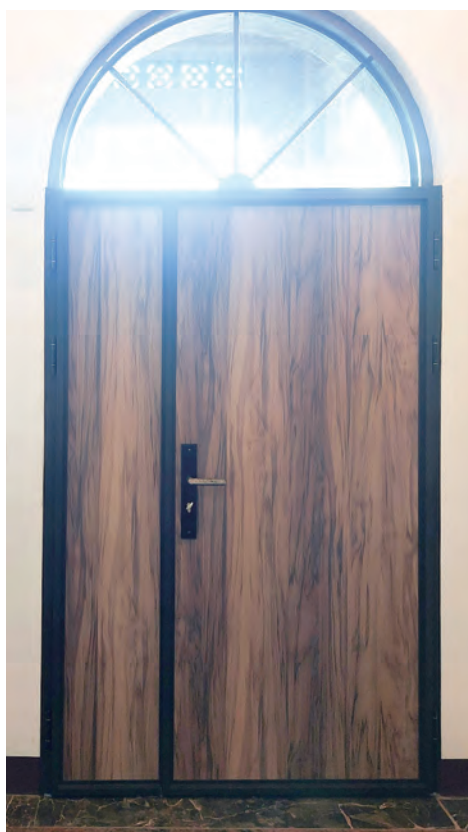
科技木紋系列（非實木\_可吸磁鐵）



C9B-6003 3018-非洲胡桃木



多氣密隔音+玻璃開天



多氣密隔音子母門

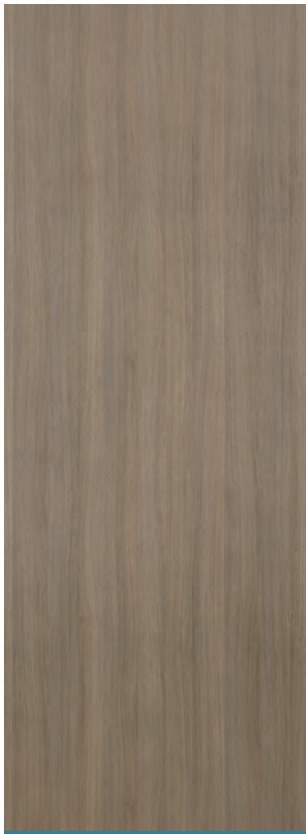


加寬單開玄關門



C9B-6002  
(2003-山谷橡木)

>> 掃描看更多同系列門款



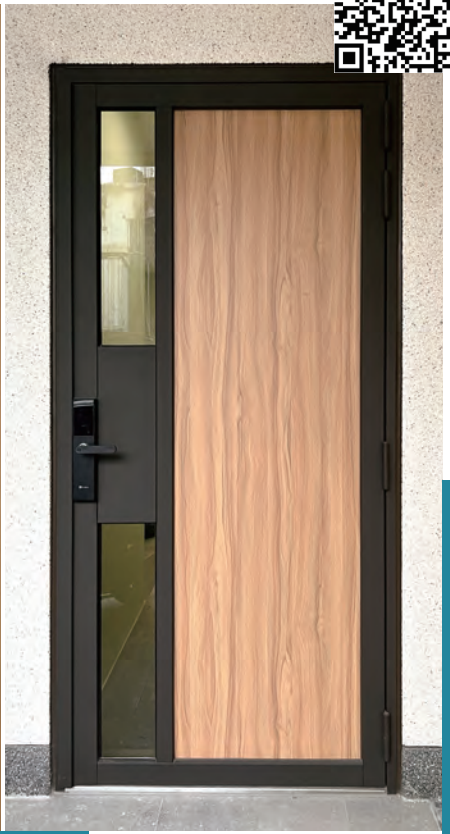
(2025-里耶卡橡木)



(2525-纖直硬木)



C9B-3019  
(3008-金胡桃木)



C9B-6004  
(2005-安提克橡木)



(2005-安提克橡木) 子母門

因攝影、螢幕與印刷差異，顏色僅供參考。精準對色建議親臨工廠確認

科技木紋系列（非實木\_可吸磁鐵）



C9B-6020  
(2008NTD賽菲爾楓木)

C9B-6001  
(2517-田野橡木)



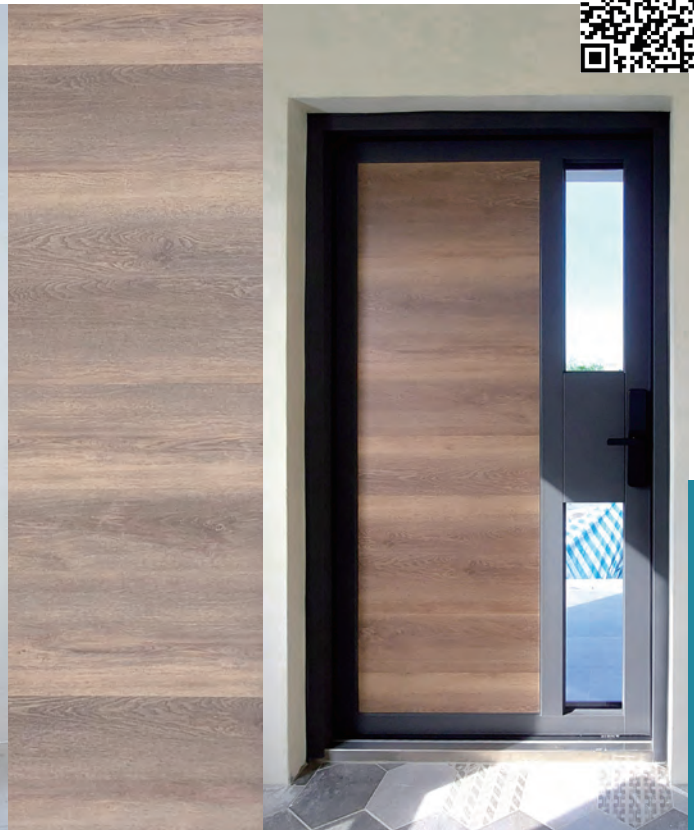
C9B-3019  
(2503-灰煙織木)

C9B-6006  
(2531-經典白橡)

>> 掃描看更多同系列門款



C9B-6019  
(3013-沙灘橡木)



C9B-3030  
(石塑木渡假風22 橫向木紋)



C9B-6024  
(3003-陳年榕木)



C9B-6019  
(3003-陳年榕木)

因攝影、螢幕與印刷差異，顏色僅供參考。精準對色建議親臨工廠確認

科技木紋系列（非實木\_可吸磁鐵）



C9B-6021  
(樂維LV1041希臘金橡木)



C9B-3019  
(2504-岩黑織木)



C9B-6027  
(2518NTD亞麻紅豆杉)

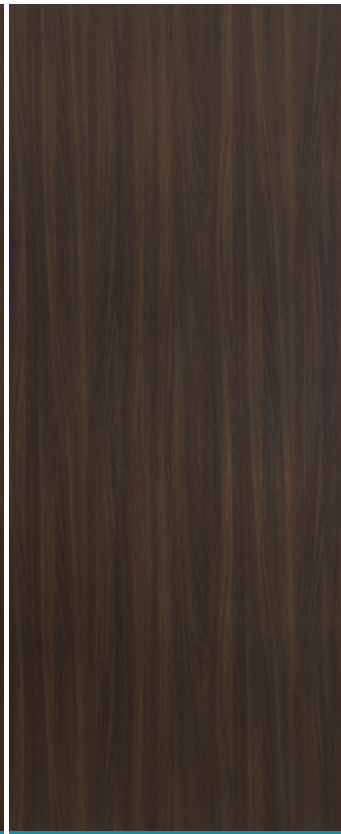


C9B-6025  
(5000-太妃冷杉)

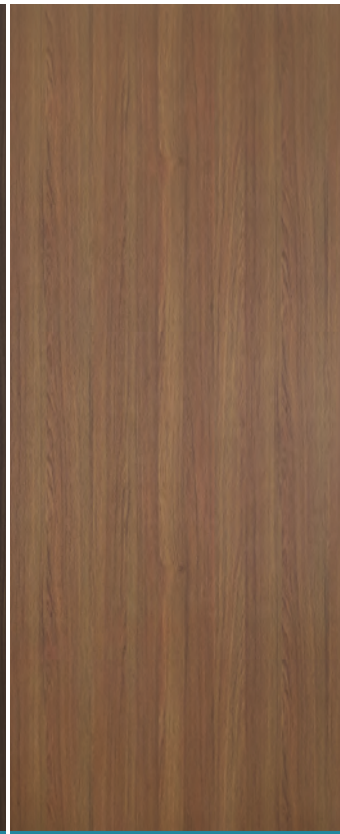
>> 掃描看更多同系列門款



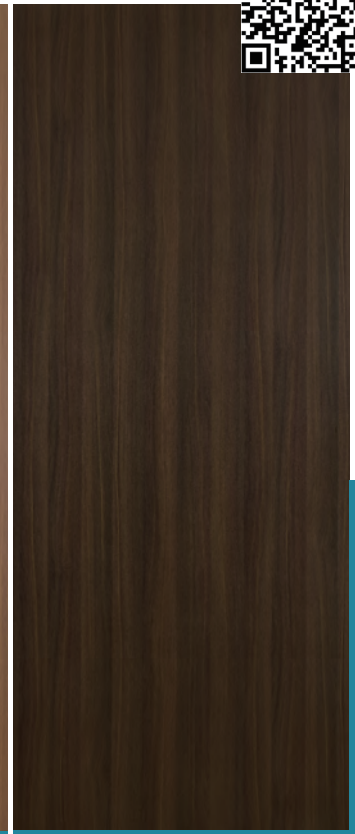
(2032-摩爾多洋槐木)



(2508-銅棕尤加利)



(3006-柚木)



(2030-切斯菲橡木)

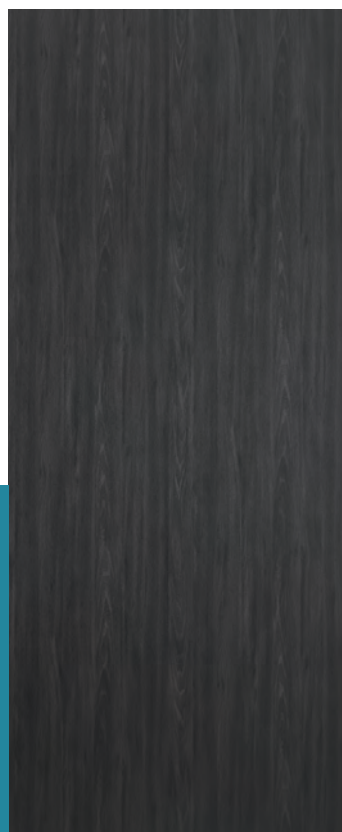


C9B-6008  
(2527-摩登胡桃木)



因攝影、螢幕與印刷差異，顏色僅供參考。精準對色建議親臨工廠確認

科技木紋系列（非實木\_可吸磁鐵）



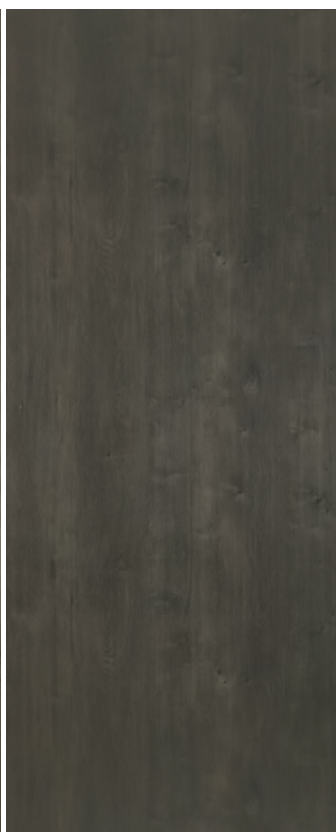
(2500-科菲木)



(2509-暗灰尤加利)



(2512-撒哈拉灰橡)



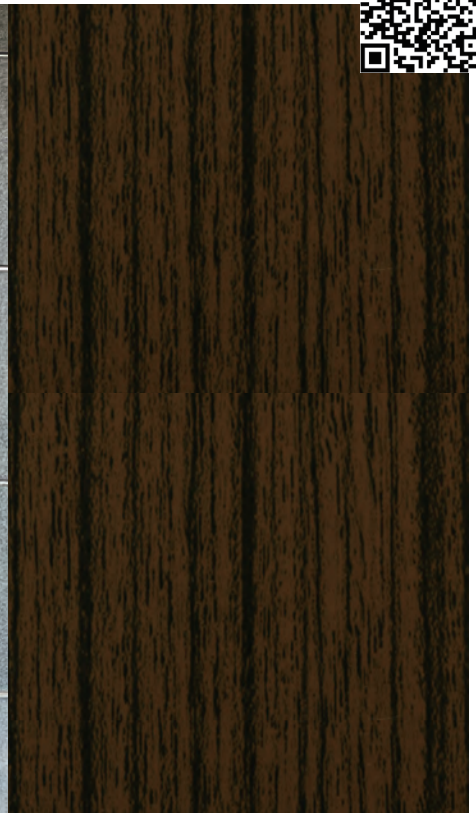
(2506-遠古橡木)



C9B-6017  
(3012-陳年硬木)



(3012-陳年硬木) 子母門



(木紋烤漆R41)

C9B-3019 (木紋烤漆R41) 整體門面設計



(2502-粉玫橡木)

C9B-3019 (2502-粉玫橡木) 整體門面設計



# 通風門系列

三合一通風門將防盜、防蚊、通風三大功能完美結合，鍍鋅鋼板的門扇，也可以升級為不銹鋼材質  
多功能的大門適合透天或一樓住宅，隔音、通風、安全一次升級！

玻璃關上  
密合狀態



網紗開啟  
半開狀態



網紗全開  
上下通風



三合一通風門  
(紗網+玻璃)可通風可密閉



正邦坦克紗網門  
(僅封紗網)常態通風



摺疊紗門(折紗)  
(另外加裝)與門片各自獨立

造型玻璃門系列



C9B-1052含三合一通風功能



C9B-1070含三合一通風功能



C9B-1067含三合一通風功能



C9B-1069含三合一通風功能



C9B-1005含三合一通風功能

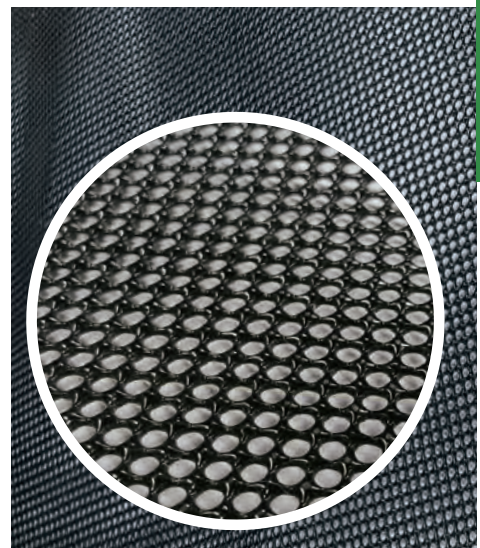
>> 掃描看更多同系列門款



C9B-2054 + 摺疊網紗 (網紗開啟狀態 >>> 摺疊收合狀態)



C9B-1052 坦克網紗通風外門



正邦坦克網紗\_結構強韌不易斷

一般尼龍網紗\_脆弱易壞

因攝影、螢幕與印刷差異，顏色僅供參考。精準對色建議親臨工廠確認



C9B-1078 英倫風金牌特務

# 玻璃造型門系列

玻璃造型門系列，專為雙玄關外門與商業空間設計。支援包框換門，不打牆、一天完工  
提供歐式、日系、復古格子等多款造型，玻璃圖案、烤漆顏色、通風結構皆可客製。



## 造型玻璃門常見問題？

Q：通常是用在哪裡？

玻璃造型門透光不壓迫，白天不開燈也能明亮玄關，通常會用在雙玄關外門，或是商業空間大門。

Q：想要獨特設計，有沒有特別的款式？

正邦提供全客製化服務：玻璃材質顏色、烤漆顏色、門扇造型皆可依需求製作，不只賣現成款。

Q：有哪些熱門款式可以參考？

歐式門花玻璃門：典雅雕花，適合透天、別墅  
日系質感居家門：簡約線條，適合都會住宅  
復古白色格子玻璃門：喜歡簡單美式熱門款  
鍛造刷色：手工復古感，商業空間吸睛首選  
三合一通風門：通風、防盜又防蚊

Q：玻璃會不會不安全？

依照款式及方案提供不同配置的強化玻璃，符合安全規範，可選霧面、綠半反射、灰色玻璃等，兼顧隱私與美觀。

Q：適合用在哪裡？

住宅：雙玄關外門（內門為實心門，確保隱私）  
商業空間：  
咖啡廳、診所、工作室、教會等需形象門面  
獨棟透天：保留通風採光，同時提升安全性與美學

Q：包框換門也能做玻璃門嗎？

可以！正邦包框工法支援玻璃門安裝，不打牆、1天完工，舊框直接包覆新玻璃門。也可用外貼方式加裝玻璃門作為雙玄關外門。



C9B-1078雙開



C9B-1078子母+玻璃開天

## 安裝常見問題？

Q：可以裝電子鎖或智能門鎖嗎？

可以。門體為鍍鋅鋼板結構，強度足夠支援市面主流電子鎖（含指紋、密碼、遠端解鎖型）

Q：有沒有更通風、功能性更強的選擇？

有的，部分款式可整合「三合一通風門」設計。在玻璃造型門的基礎上，結合紗網門扇與可調節玻璃。

讓您在依需求靈活切換「全密閉」或「開啟紗網換氣通風」模式，一門多用，完美適應台灣氣候與生活習慣。



C9B-1078 含三合一通風功能



C9B-1078子母門作外門使用



C9B-1078單開門

>> 掃描看更多同系列門款



C9B-1077子母+玻璃開天



C9B-1077單開+玻璃開天



C9B-1102子母+玻璃開天



C9B-1081雙開

因攝影、螢幕與印刷差異，顏色僅供參考。精準對色建議親臨工廠確認

造型玻璃門系列



C9B-1076子母



C9B-1076子母



C9B-1103單開

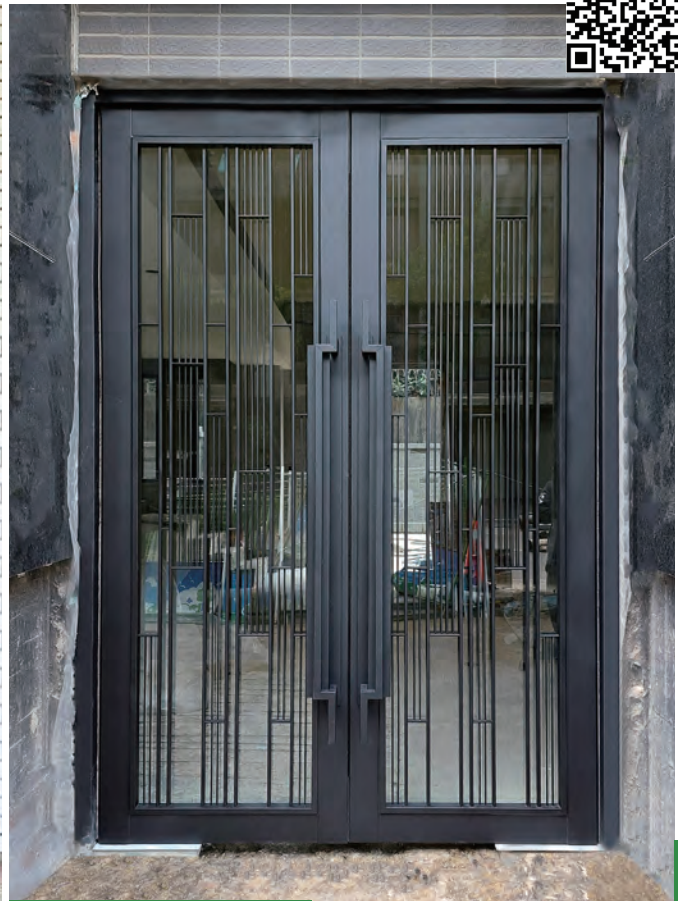


C9B-1103雙開

>> 掃描看更多同系列門款



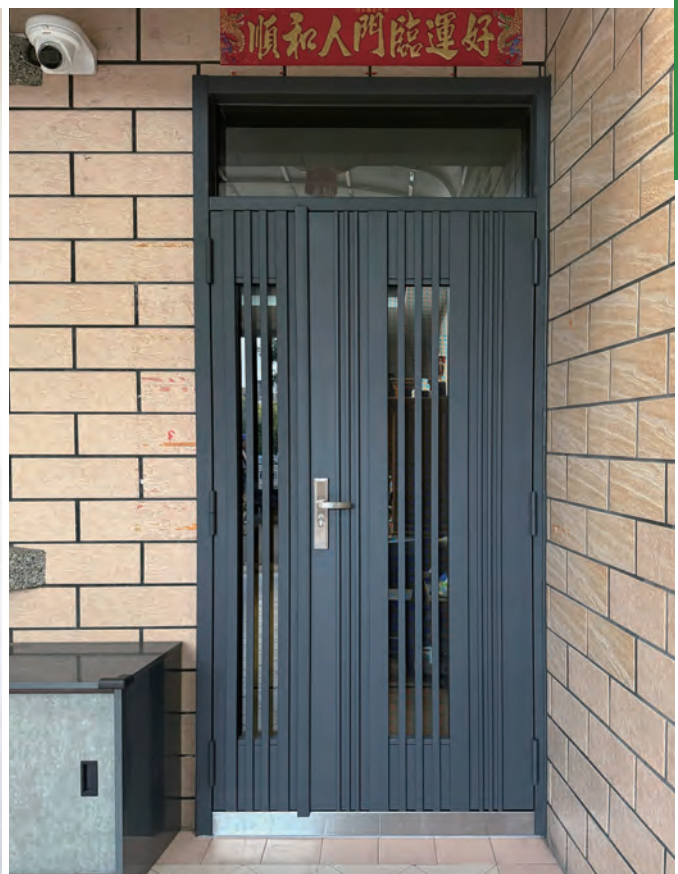
C9B-1087子母+玻璃開天



C9B-1087雙開



C9B-1058單開



C9B-1058子母+玻璃開天

因攝影、螢幕與印刷差異，顏色僅供參考。精準對色建議親臨工廠確認

造型玻璃門系列



C9B-2050單開



C9B-2051單開



C9B-1070子母



C9B-1070單開

>> 掃描看更多同系列門款



C9B-1008單開



C9B-1008子母



C9B-1008雙開



C9B-1061單開



C9B-1061子母



C9B-1061雙開

因攝影、螢幕與印刷差異，顏色僅供參考。精準對色建議親臨工廠確認

造型玻璃門系列



C9B-1069單開



C9B-1059單開



C9B-2054單開



C9B-1027子母

>> 掃描看更多同系列門款



C9B-1100客製化大門



C9B-1093客製化圖案單開門



C9B-1104 (客製化雷切門花圖案)



C9B-1096雙開+玻璃開天

因攝影、螢幕與印刷差異，顏色僅供參考。精準對色建議親臨工廠確認

造型玻璃門系列



C9B-1011單開



C9B-1011單開+造型開天



C9B-1011子母

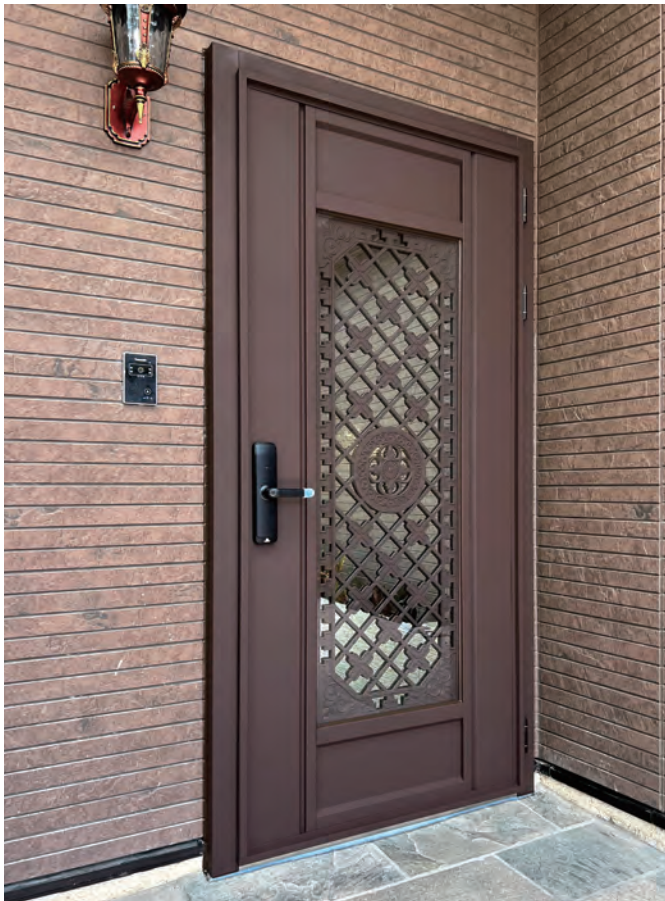


C9B-1067單開

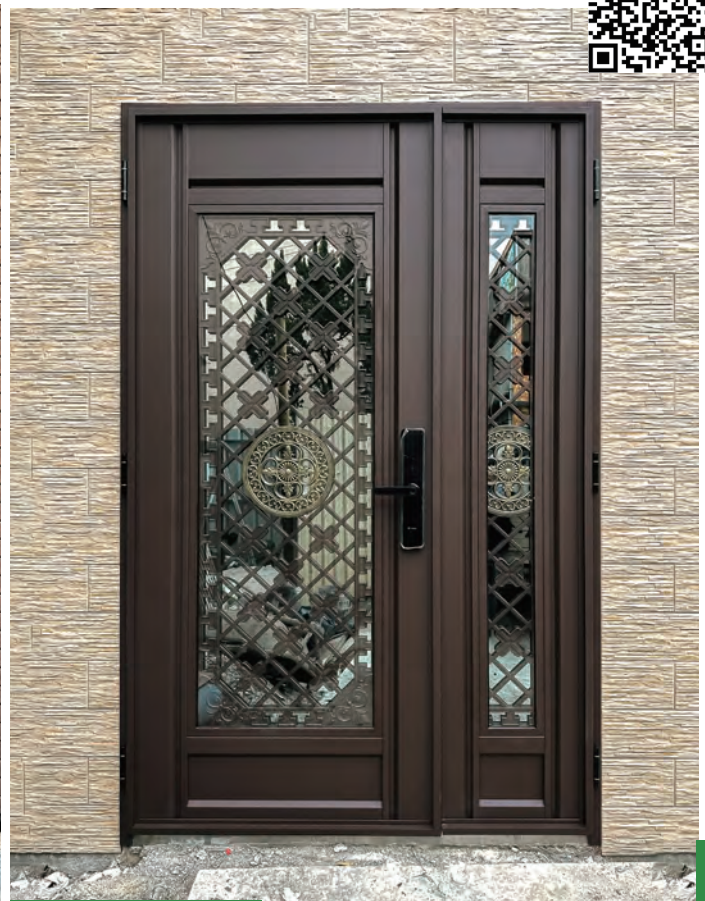


C9B-1067雙開

>> 掃描看更多同系列門款



C9B-1075單開



C9B-1075子母



C9B-1089單開



C9B-1089子母+造型開天

因攝影、螢幕與印刷差異，顏色僅供參考。精準對色建議親臨工廠確認

造型玻璃門系列



C9B-1006單開



C9B-1092單開+造型開天



C9B-1030子母



C9B-1090子母



C9B-1101單開

>> 掃描看更多同系列門款



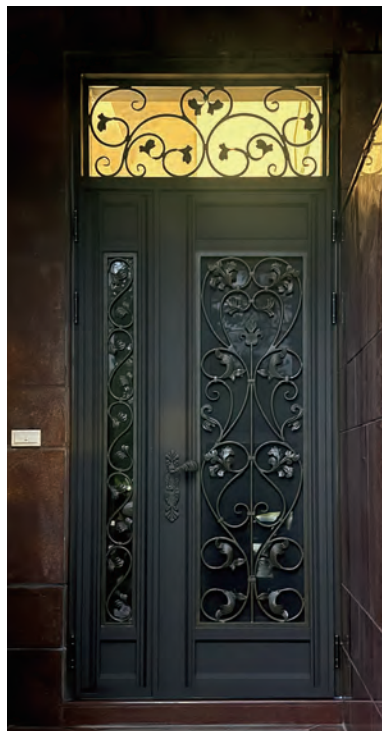
C9B-1002子母



C9B-1004子母



C9B-1097子母+造型開天



C9B-1025子母



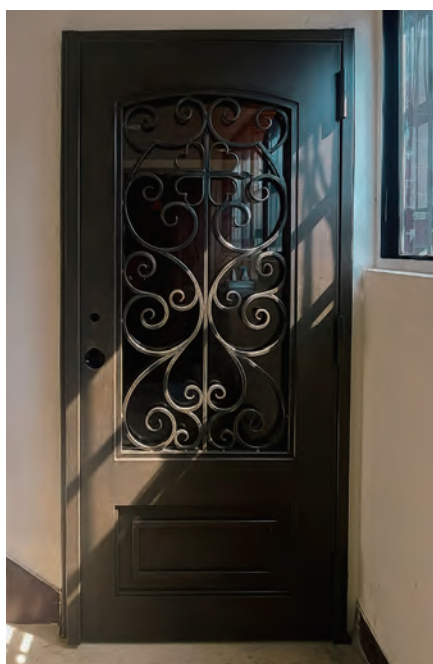
C9B-1001單開

因攝影、螢幕與印刷差異，顏色僅供參考。精準對色建議親臨工廠確認

造型玻璃門系列



C9B-1020單開



C9B-1073單開



C9B-1088雙開



C9B-1085子母



C9B-1086子母+造型開天



C9B-4011雙開門含信箱設計+特殊開天



C9B-1087子母含信箱設計



C9B-1020子母+信箱

造型玻璃門系列



C9B-1084子母



C9B-1084雙開+造型開天



C9B-1098整體門面設計



C9B-1083子母



C9B-4009隔間門整體設計(橫拉門)



C9B-4006整體門面設計

造型玻璃門系列



C9B-4014整體門面設計



C9B-1052單開+開天



C9B-1084整體門面設計

>> 掃描看更多同系列門款



C9B-4013 整體門面設計



C9B-1079 單開



C9B-1091 四折門



C9B-1062 鍍鈦

因攝影、螢幕與印刷差異，顏色僅供參考。精準對色建議親臨工廠確認



# 鐵木造型門系列

當一道門需要成為空間的視覺焦點時，「鐵木造型門」往往是設計師的首選答案。它打破了門的單一材質界線，讓鋼鐵的理性線條與木材的溫潤肌理進行對話。這不僅是一扇門，更是一件立於入口的結構雕塑，能輕易定義建築的個性，無論是佇立在白牆前或綠植旁，都是不容忽視的風景。



## 鐵木造型門常見問題？

Q：為什麼設計師常選鐵木門？

鐵框線條俐落，真木溫潤自然，兩者結合能成為玄關視覺焦點，尤其適合搭配白牆、水泥牆或綠植，提升整體空間質感。

Q：中間的木頭是真的嗎？會不會容易壞？

有些款式的門扇使用實木南方松，經過處理，再與鍍鋅鋼框緊密結合。雖為天然木，但結構穩定。

有些款式則是不銹鋼木紋烤漆或塑木，這兩種木頭樣式做法使用年限會更高。

Q：木頭和烤漆顏色可以自己選嗎？

木頭顏色選擇（經護木漆處理）：松木色、橡木色、柚木色、胡桃色

鐵框烤漆：18色可選（主要是黑、灰、咖色系），也有少數淺色可挑選

每種搭配都能創造不同風格：橡木+黑框=日式極簡；深胡桃+咖色框=復古溫潤

Q：包框換門也能做鐵木門嗎？

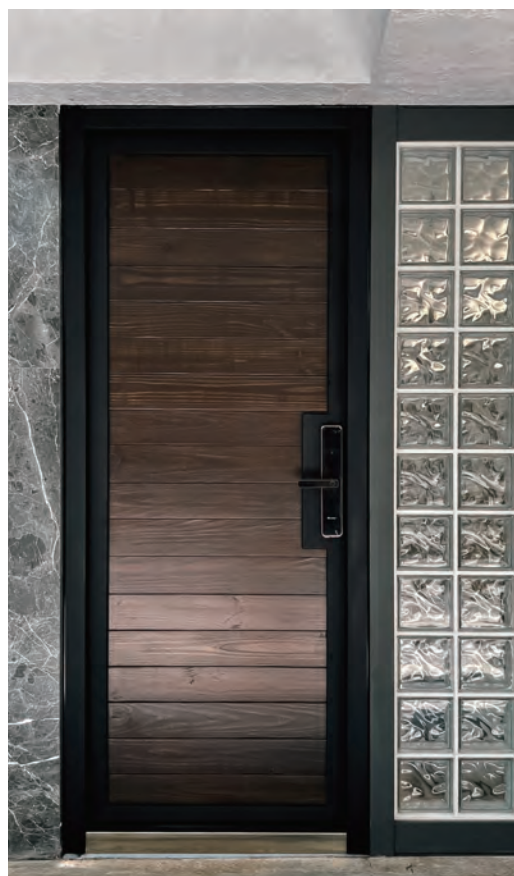
可以。正邦包框工法支援鐵木門安裝，不打牆、1天完工。舊框包覆新門，方便又好看

Q：保養會很麻煩嗎？

木扇表面施作戶外級木器漆，抗 UV、防潮、防黴，日常只需乾布擦拭。每年可視情況補漆一次，維持最佳狀態。



C9B-3020 鐵捲門旁小門



C9B-3020 特殊介面

鐵木造型門系列 (實木拼接\_不可吸磁鐵)



C9B-3001



C9B-3008 (木紋烤漆)

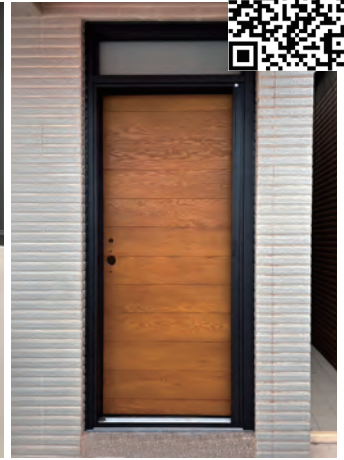


C9B-3009

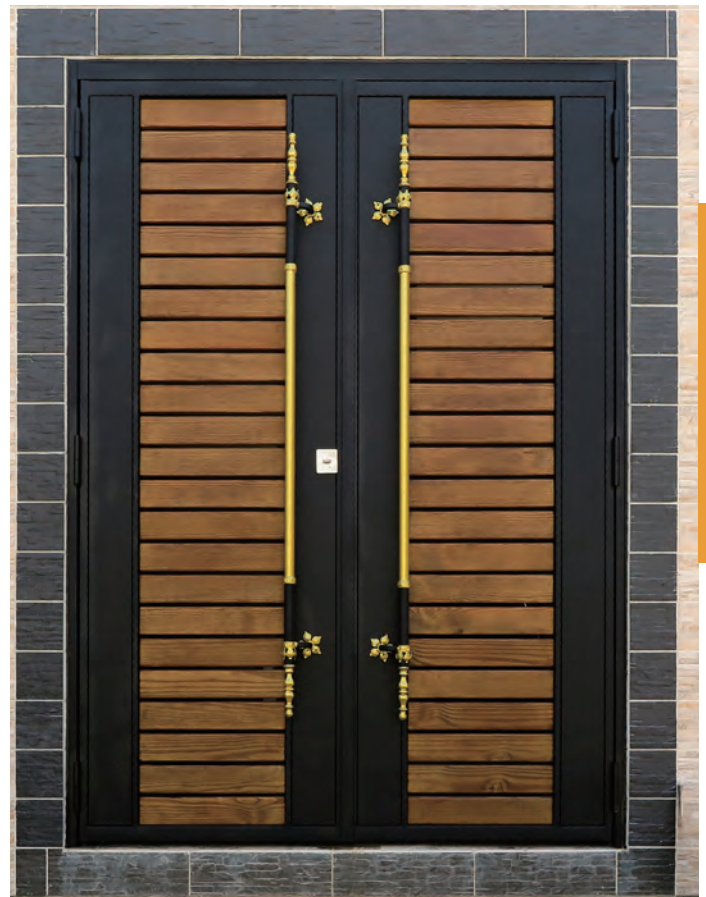
>> 掃描看更多同系列門款



C9B-3004 (落葉松板)



C9B-3014 (落葉松板)



C9B-3003

因攝影、螢幕與印刷差異，顏色僅供參考。精準對色建議親臨工廠確認

鐵木造型門系列（實木拼接\_不可吸磁鐵）



C9B-3018



C9B-3002



C9B-3028木紋烤漆

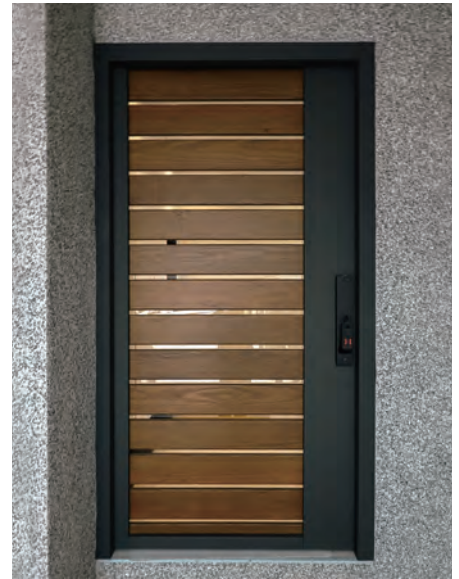




C9B-3015



C9B-3017



C9B-3024



C9B-3023





# 實木雕刻門系列

鋼板內外各覆以一層厚實的實木，在實木表面採用雷射雕刻技術，刻畫出深淺有致、線條流暢的立體紋樣。經久耐磨。賦予了門扇溫潤親膚的絕佳觸感，與普通貼皮門截然不同。



## 實木雕刻門常見問題？

Q：實木雕刻門為什麼比較貴？

因採用內外雙層實木雷射雕刻板，中間夾鍍鋅鋼板結構，整體厚度達 6 - 8cm，重量與隔音遠超一般門。以及所需的工藝複雜度（鋼木複合結構與精密雕刻）與耗時（更長的製作工期）。它代表的是一種對極致材質與手工藝的投資。

Q：它真的很隔音嗎？

是的。多層複合結構（木+鋼+氣密結構）大幅提升隔音性能，有效降低噪音，適合臨馬路、社區走道或對安靜有高要求的家庭。其隔音優勢源自高密度、多層複合的物理結構。厚實的實木與內部的鋼板能有效阻絕聲波傳遞，關閉後的靜謐感是普通單層金屬門或一般空心木門無法比擬的。  
可結合正邦頂規隔音材料升級方案，達到最佳效果。



Q：適合用在哪裡？

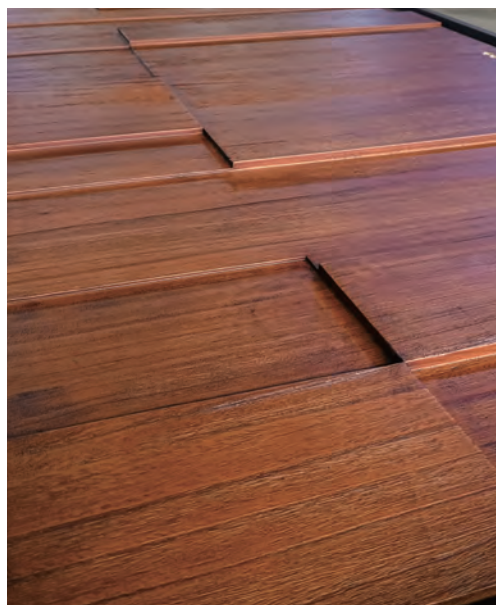
透天一樓大門（彰顯氣派）      別墅玄關（搭配石材或燈光）  
設計師高端案（作為空間焦點）      需高隔音住家（如臨大馬路）

Q：門上不能吸磁鐵嗎？

是的。由於門扇最外層是厚厚的實木，磁鐵無法吸附。這是其材質特性所致，如同高級實木家具也無法吸磁鐵一樣。

Q：門這麼厚，開關會不會很卡？

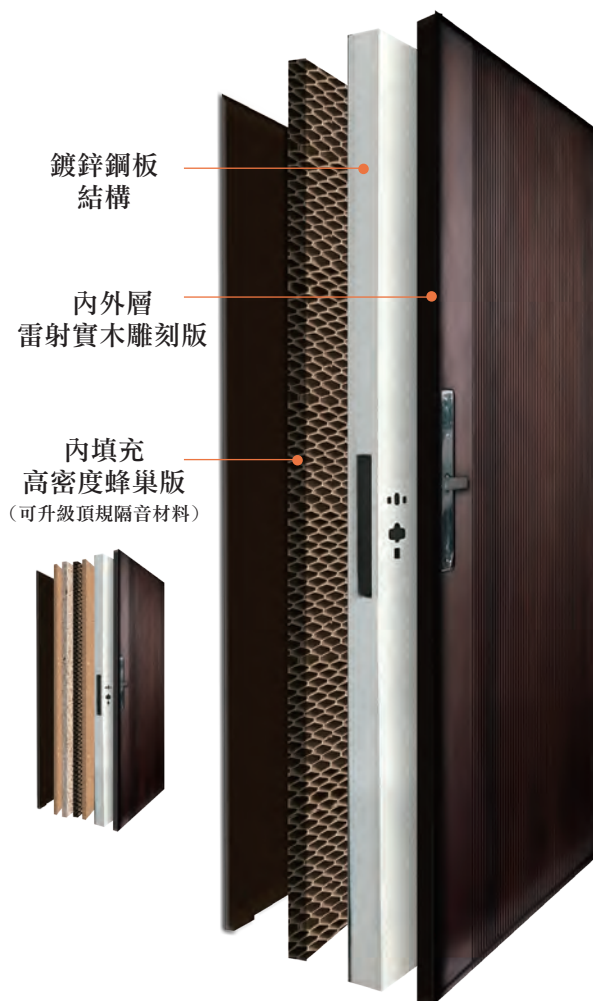
正邦全系列實木雕刻門皆配備「3D 無重力鉸鏈（後紐）」，透過精密軸承與緩衝結構，即使像此系列厚重的門扇，也能順滑開合，支援微調上下左右三軸，確保長期使用不鬆動。



實木雕刻門系列（實木\_不可吸磁鐵）



C9B-7002



C9B-7004



C9B-7004

>> 掃描看更多同系列門款



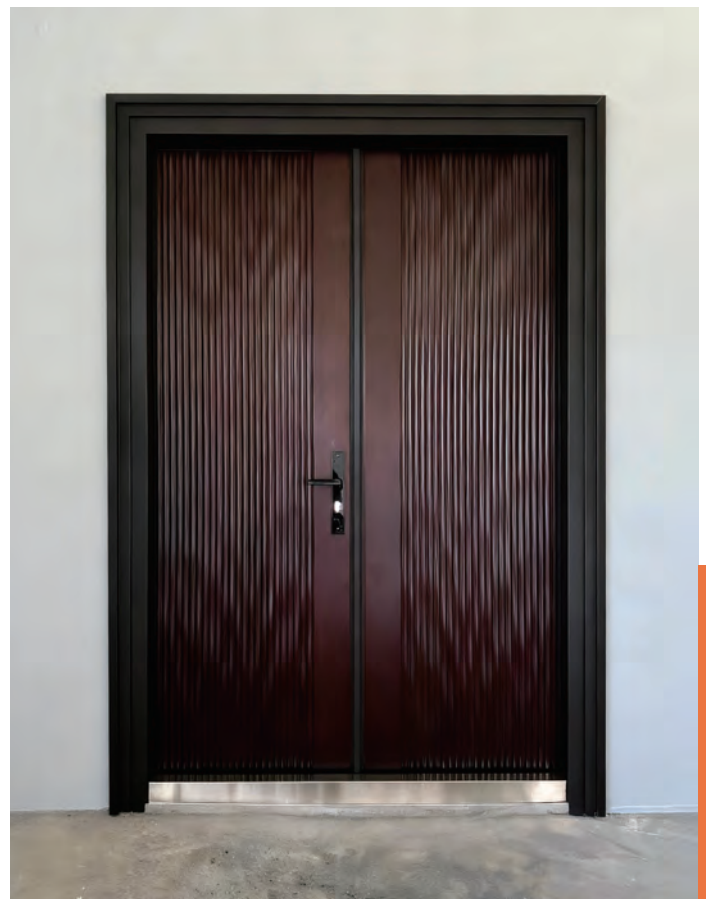
C9B-7006



C9B-7006



C9B-7010



C9B-7011

因攝影、螢幕與印刷差異，顏色僅供參考。精準對色建議親臨工廠確認



# 鑄鋁門系列

鍍鋅鋼板內外覆蓋厚實的鑄鋁板，表面經由精密模具鑄造出深浮雕般的立體紋飾。觸感冰涼沉穩，光影下產生如建築立面般的戲劇效果。材質密度高、結構厚實，隔音效果為所有門款之冠



## 鑄鋁門常見問題？

Q：鑄鋁門真的完全不會生鏽嗎？

正確來說是「耐腐蝕性極強」。台灣多數時間都處於70%以上的高濕度狀態，但鑄鋁門就算長期暴露在高濕高鹽的環境，也不容易生鏽與變形。

Q：比一般壓花門更安全嗎？

在防破壞層面，安全性在伯仲之間，各有優勢。鑄鋁門在「長期結構穩固性」與「物理防破壞性」上更具優勢。一般壓花門是單層鋼板衝壓成型，而正邦鑄鋁門採用「鍍鋅鋼板核心 + 雙層鑄鋁板」複合結構。鋁材不僅天生耐腐蝕，且門扇厚度通常超過8公分，結構紮實。這使得門體極難被撬開、切割或暴力破壞，能提供更持久、可靠的最高等級安全保障。

Q：鑄鋁門的隔音效果有多好？

隔音性能主要得益於高密度材質與厚重的多層結構，能有效阻絕中低頻噪音（如車流、談話聲）。若搭配正邦多氣密結構設計，如內部升級頂規隔音材料，隔音效果可達到極高的水準，顯著優於標準門款，營造出寧靜的室內環境。

Q：能做包框換門嗎？舊框撐得住嗎？

可以。工務會先評估舊門框結構，確保承重安全，不影響原有牆面。

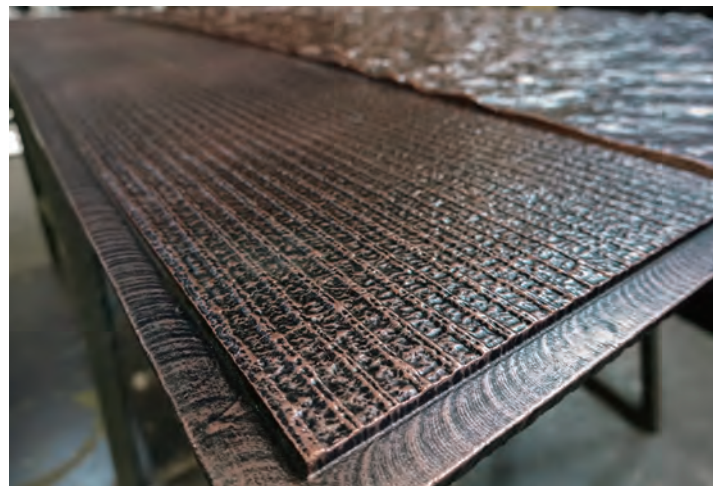
Q：可以安裝電子鎖或智慧門鎖嗎？

可以，且由於鑄鋁門結構厚實，市面部分電子鎖的鎖心長度或安裝規格可能不符。

正邦提供「鑄鋁門專用」電子鎖清單，所有型號均經過實測匹配，確保完美安裝。由熟悉鑄鋁門的專業技師施工，並在工廠生產階段即可預留孔位，安裝精準、美觀、不傷結構。

Q：顏色可以客製嗎？

可以。最推薦最能呈現質感的金屬手工鍛造色（刷玫瑰金、復古金）或或深色系（黑、深灰），最能凸顯其材質魅力。



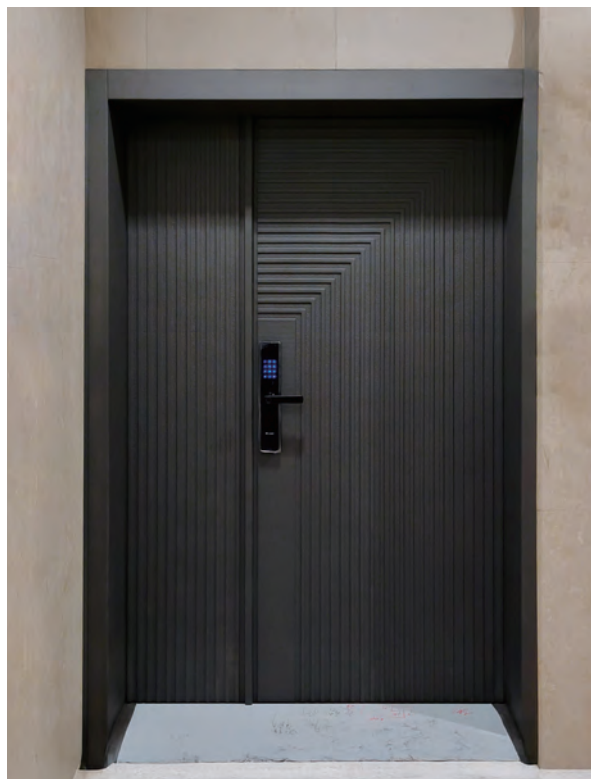
鑄鋁門系列（精雕鑄鋁板\_不可吸磁鐵）



C9A-1088



C9A-1019



C9A-1021

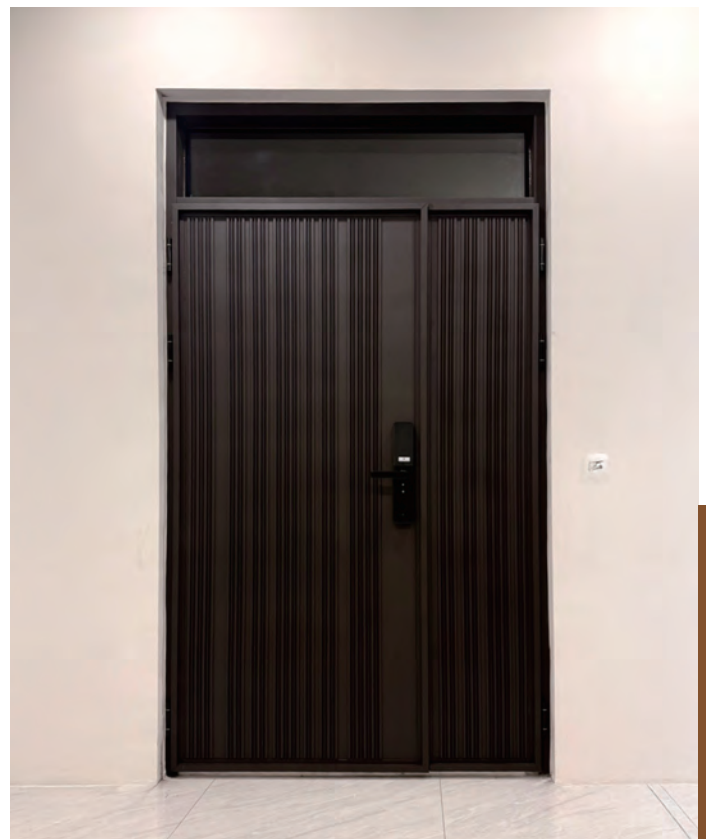
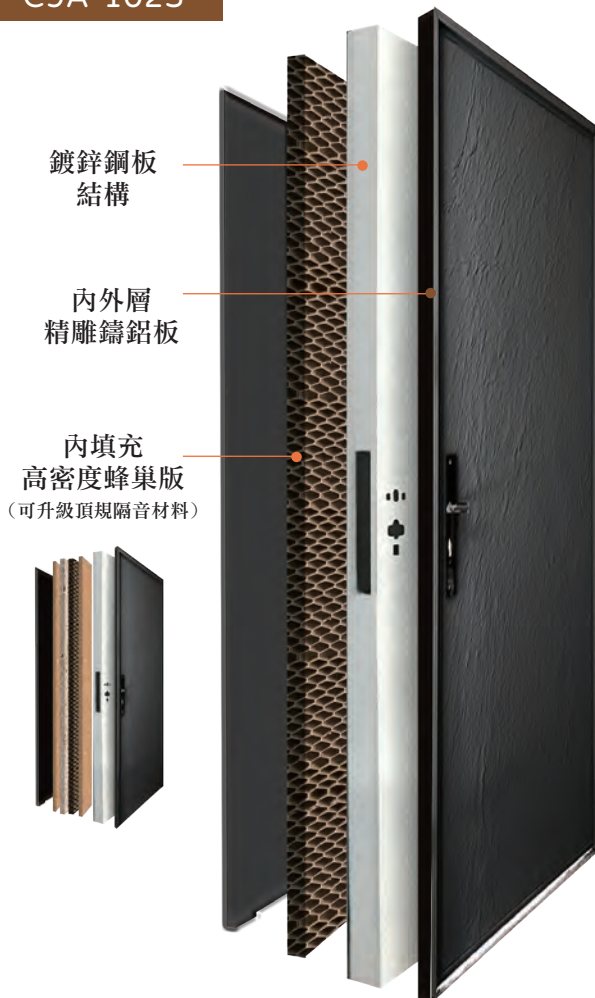
>> 掃描看更多同系列門款



C9A-1025



C9A-1033



C9A-1043

因攝影、螢幕與印刷差異，顏色僅供參考。精準對色建議親臨工廠確認

鑄鋁門系列（精雕鑄鋁板\_不可吸磁鐵）



C9A-1050



C9A-1051



C9A-1019

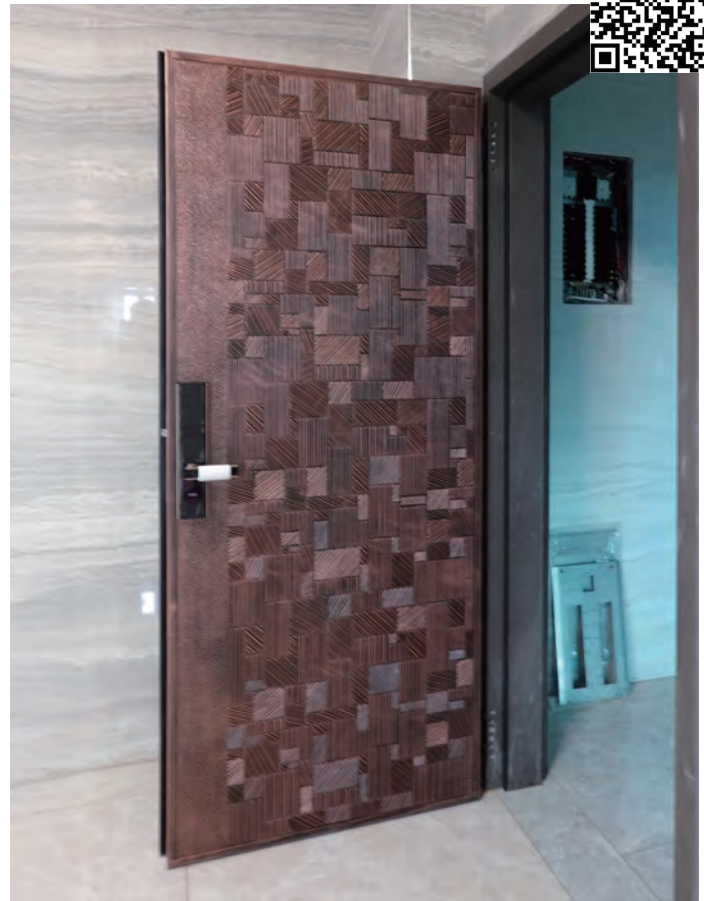


C9A-1062

>> 掃描看更多同系列門款



C9A-1077



C9A-1079



C9A-1087



C9A-1089

因攝影、螢幕與印刷差異，顏色僅供參考。精準對色建議親臨工廠確認

鑄鋁門系列（精雕鑄鋁板\_不可吸磁鐵）



C9A-1016



C9A-1017



C9A-2047

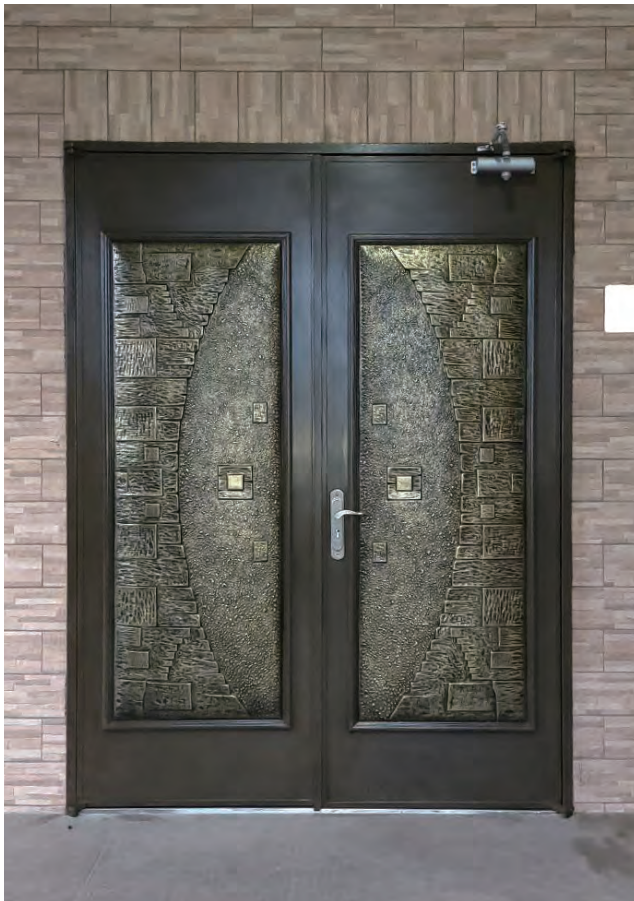


C9A-2065

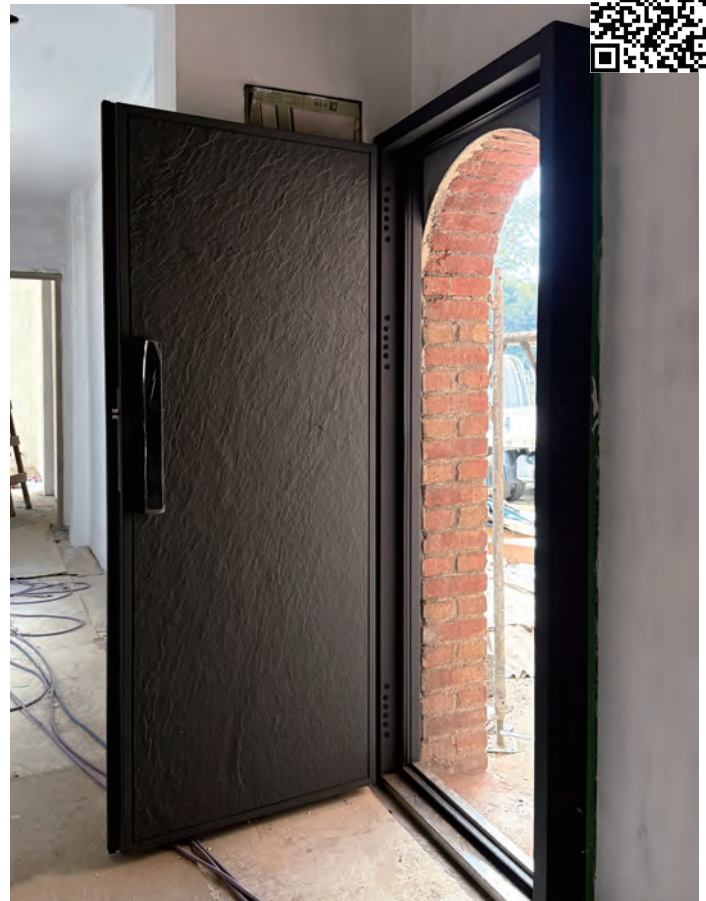


C9A-2056

>> 掃描看更多同系列門款



C9A-2016



C9A-1084



C9A-2034

因攝影、螢幕與印刷差異，顏色僅供參考。精準對色建議親臨工廠確認

正邦獨家雙材質製作

# 雙面

雙材質

一扇門**2**種風格 | 一起實現  
自由搭配



可依風格喜好 ————— 訂製一扇門雙面不同材質

>> 掃描看更多同系列門款



C9A-1051鑄鋁+C9B-7011實木



C9B-2040+科技木紋系列



C9B-2066+科技木紋系列

因攝影、螢幕與印刷差異，顏色僅供參考。精準對色建議親臨工廠確認

威靈頓 豪華 門 窗 系列

威靈頓 豪華 門 窗 系列

威靈頓 豪華 門 窗 系列

線上報價



Line ID:@cb6688

官網看更多款式



### 正邦建材實業有限公司

統編：89239569

電話：03-459-6688

傳真：03-457-2750

信箱：cb6688.service@gmail.com

桃園廠址：324桃園市平鎮區中豐路670巷36號

台中門市：407台中市西屯區台灣大道三段661號

免付費專線：0800-085-288

服務範圍：全台灣  
設計、規劃、製造、安裝、代工